

ラコール®NF配合経腸用半固形剤※ 投与の手順

半固形栄養剤用加圧バッグ (別売り) を使用する場合

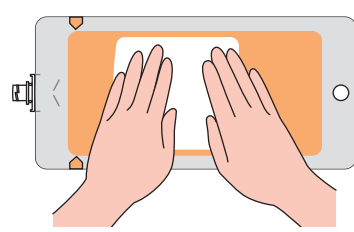
1 操作前には必ず手洗いおよび手指消毒等を行ってください。



2 患者さんの上半身を30~45度*に起こします。



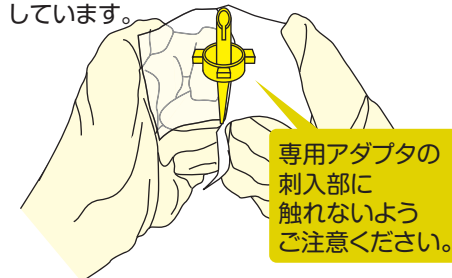
3 半固形剤を両手で交互に10回ほどもみます。



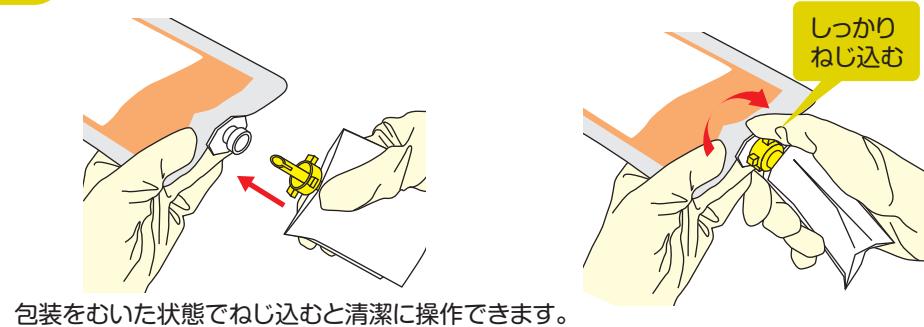
ラコールNF配合経腸用半固形剤専用アダプタ(別売り)を使用します

4 包装を開封し、専用アダプタの刺入部を出します。

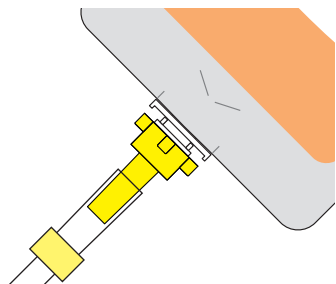
包装内は滅菌しています。



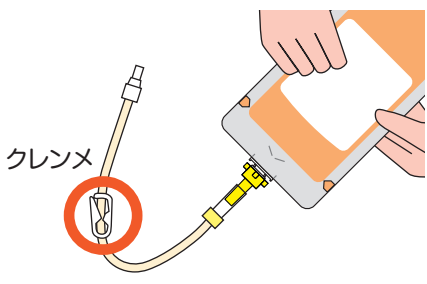
5 半固形剤の口栓に専用アダプタを差し込み、右に回してねじ込みます。



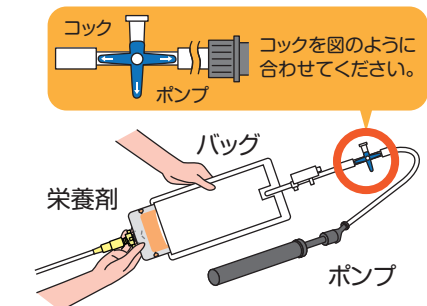
6 胃ろうチューブ等の奥まで専用アダプタをしっかり差し込んでください。



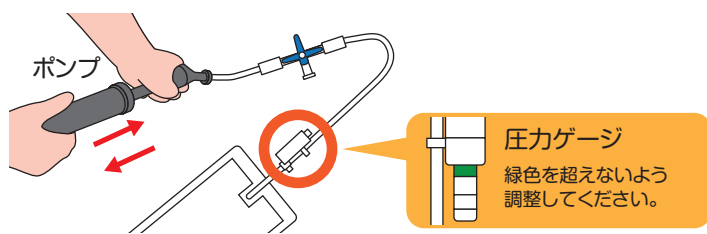
7 チューブ内に半固形剤を満らし、クレンメを閉じてください。



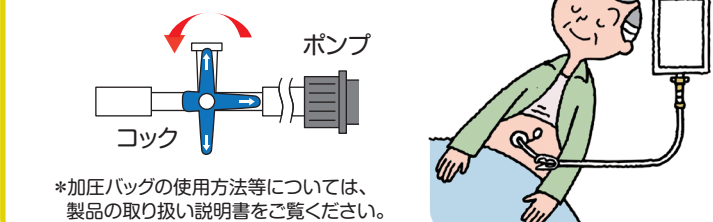
8 加圧バッグに半固形剤をいれてください。



9 手動ポンプを前後にスライドさせ、圧力ゲージの緑色の目盛が見えるまで、加圧バッグを膨らませます。

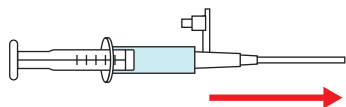


10 三方活栓のコックを図のように合わせ、クランプを開き、半固形剤を投与します。(必要に応じて加圧バッグを膨らませます。)



投与後は

投与終了後は少量の水もしくは白湯でフラッシュし、チューブをきれいにしてください。



体調変化、栄養剤の漏れなどがなければ確認します。

